

✈ klimator

Creating a better tomorrow

## FRÅGESTÄLLNING ÅR 2008

Topografin påverkar var och när det blir halt!

Använda flera datakällor för bättre prognos!

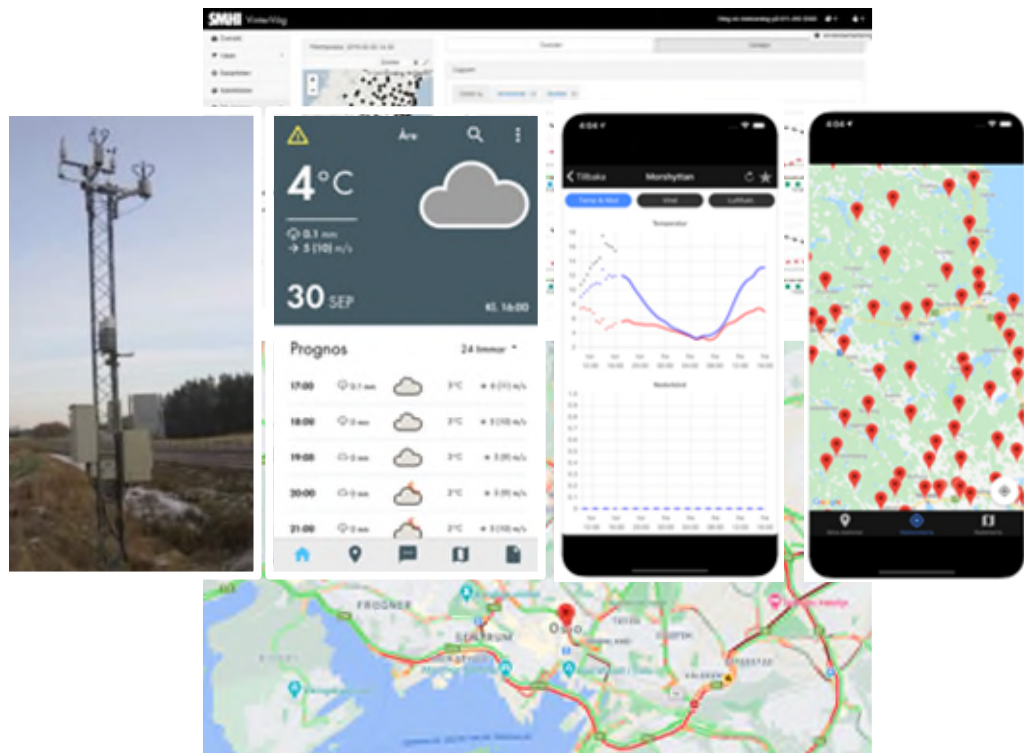
Visa var, när och vilken typ?

## VAD KAN VI UPPNÅ?

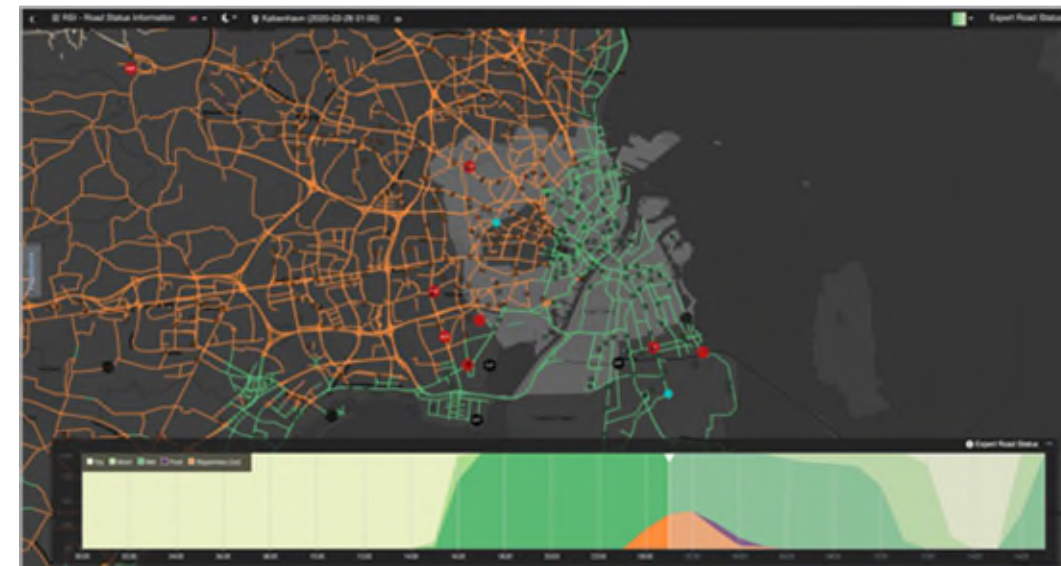
Bättre underlag för att köra eller ej	100%
Köra del av område	X%
Helautomatiserat med dynamiska åtgärder	x%

# KLIMATORS IDÉ | EN UTGÅNGSPUNKT FÖR BESLUT

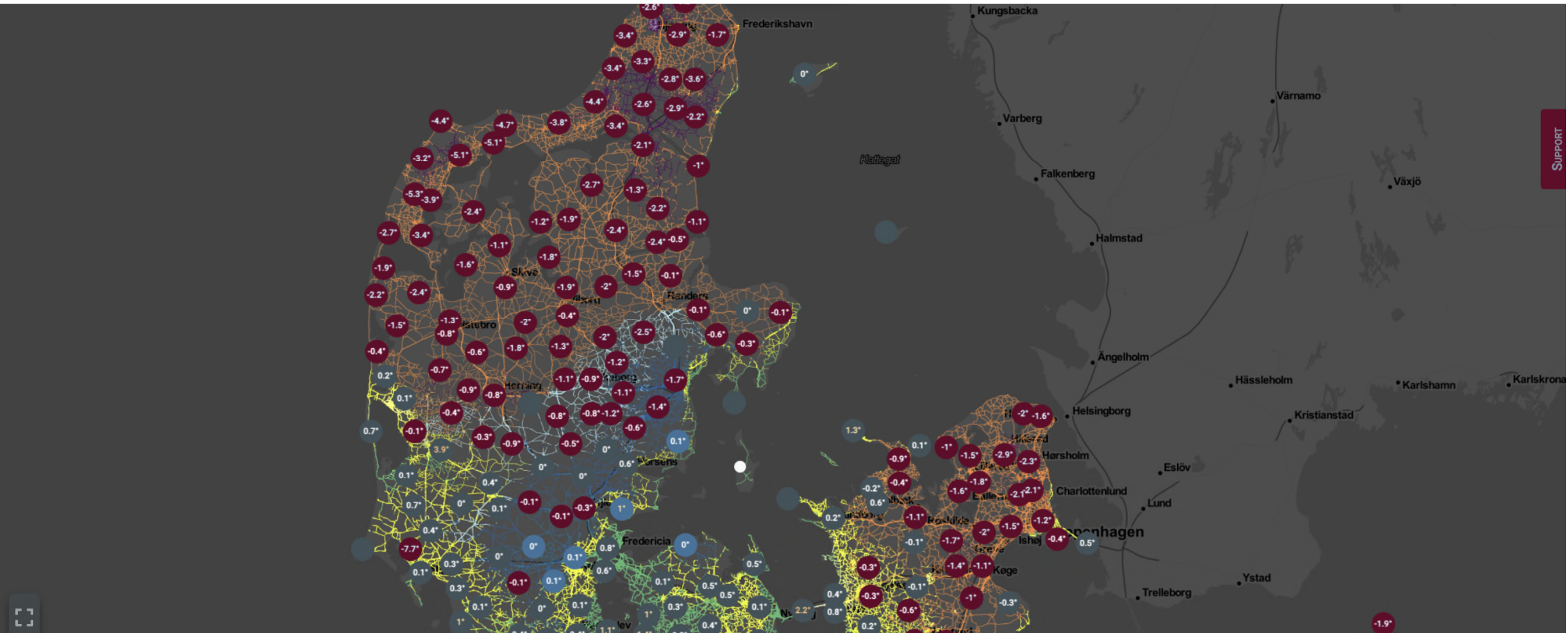
## HISTORISKA BESLUT



## NU: VAR OCH NÄR BLIR DET HALT?



# KLIMATORS IDÉ | VÄDRET PÅ VÄGEN - VÄGVÄDER



# KLIMATORS IDÉ | VÄDRET PÅ VÄGEN - VÄGVÄDER

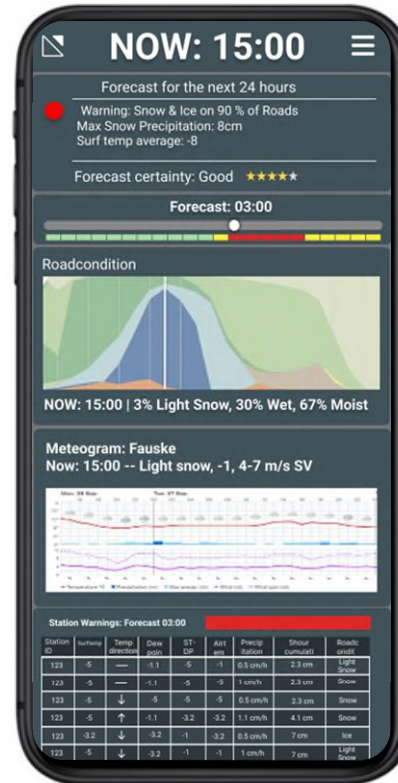
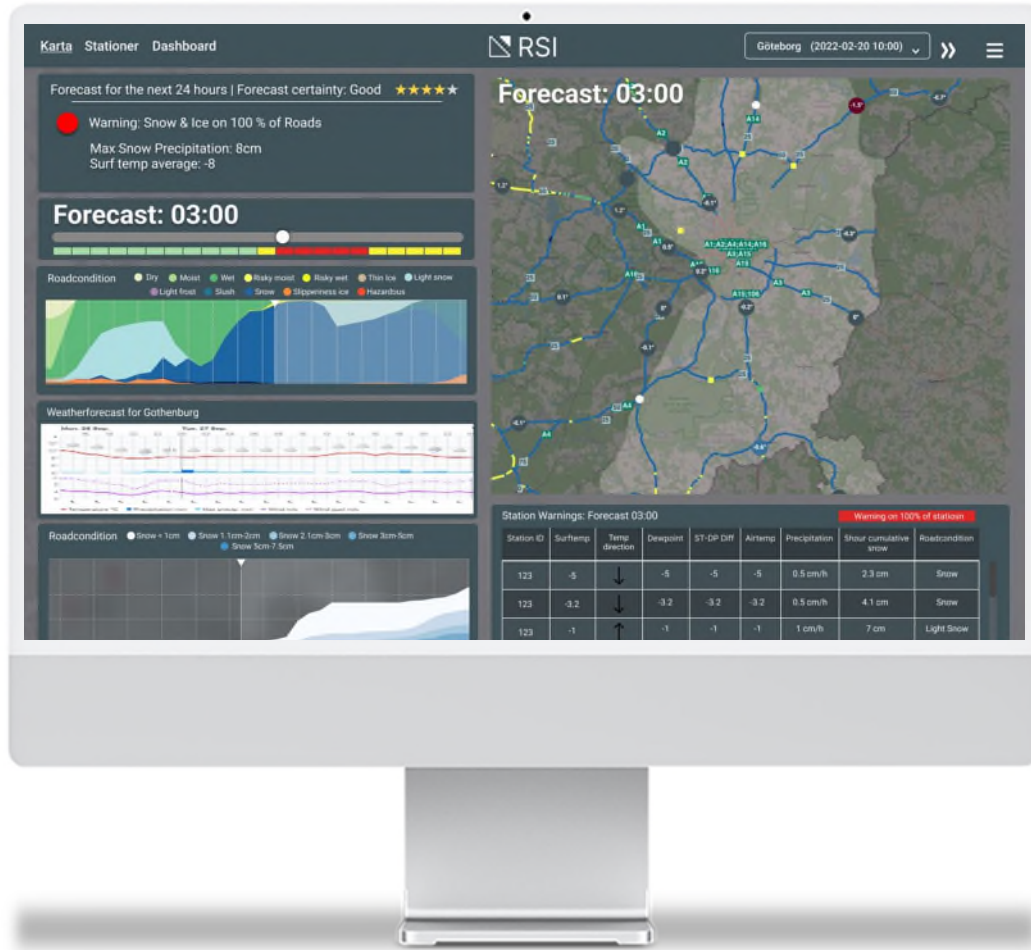


# KLIMATORS IDÉ | VÄDRET PÅ VÄGEN - VÄGVÄDER



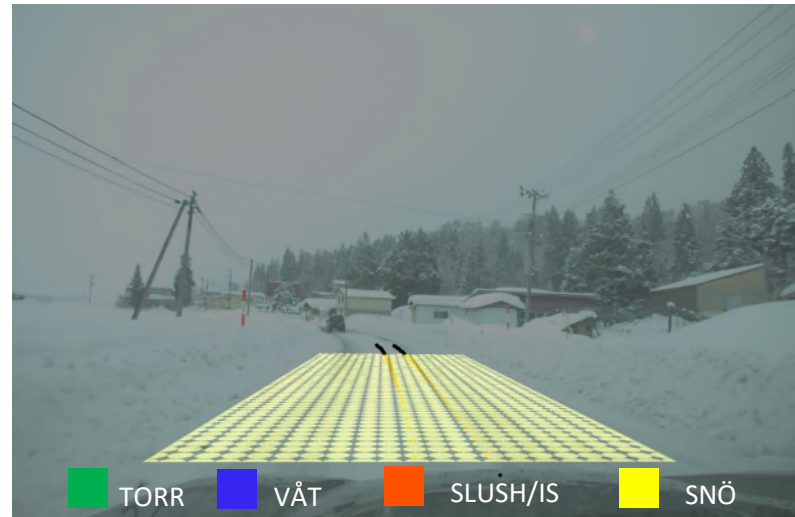
11-25%

# NEXT STEP | SMART WINTER MAINTENANCE





# INNOVATIONER | FULL AUTOMATISERING



## KLIMATOR AHEAD (INNOVATION)

- MÄTER VÄGLAGET 50 M FRAMFÖR FORDONET.  
SENSOR FUSION.
- PROGNOSS LADDAS NED TILL FORDON – JUSTERAS  
BASERAT PÅ REALTIDSMÄTNING
- 1 HD KAMERA
- 2 NIR LASER
- OMBOARD COMPUTER

## VAD KAN VI UPPNÅ?

Bättre underlag för att köra eller ej

100%

Köra del av område

11-25%

Helautomatiserat med dynamiska åtgärder

X%

# KAN MASKINER FATTA BÄTTRE BESLUT ÄN MÄNNISKOR?



A vehicle with a connected snowplow maintaining a road in the mountain. The truck is red. The plow is yellow. the mountains are heavily covered with snow. A long the road there are digital signs warning for heavy weather. Draw the picture in a renaissance way

# BÆREKRAFTSEFFEKTER - EKOSYSTEMET

- LAGKRAV
- STANDARDER
- AFFÄRSMODELLER
  
- SMARTARE VAL
- HÅLLBARHET

